

СОГЛАСОВАНО

Начальник управления
образования администрации
муниципального образования
город-курорт Геленджик
Е.В. Лопова
« 22 » 2023 года



УТВЕРЖДАЮ

Заведующий муниципальным
бюджетным дошкольным
образовательным учреждением
«Центр развития ребенка - д/с
№ 2 «Светлячок» муниципального
образования город-курорт Геленджик
Л.М. Григорьева
« 22 » 2023 года



СОГЛАСОВАНО

Начальник ОГИБДД Отдела МВД России
по городу Геленджик
подполковник полиции
И. Г. Коноводов
« 22 » 2023 года



ПАСПОРТ

дорожной безопасности

структурного подразделения

муниципального бюджетного дошкольного образовательного учреждения
«Центр развития ребенка - детский сад № 2 «Светлячок»
муниципального образования город-курорт Геленджик

Общие сведения

Муниципальное бюджетное дошкольное образовательное учреждение
«Центр развития ребенка - детский сад № 2 «Светлячок»
(структурное подразделение)
муниципального образования город-курорт Геленджик

Тип ОУ: бюджетное дошкольное образовательное учреждение

Юридический адрес ОУ: 353465, Российская Федерация, Краснодарский край, г. Геленджик, ул. Морская, 12

Фактический адрес ОУ: 353460, Российская Федерация, Краснодарский край, г. Геленджик, ул. Верхняя, д. 4, литера. 6, пом. 128

Руководители ОУ:

Заведующий Григорьева Людмила Михайловна 8(960) 4875178

Ответственные работники
муниципального органа
образования главный специалист управления образования
администрации муниципального
образования город-курорт Геленджик
Колесниченко Е.С.
8(86141) 5-20-94

Ответственные от
Госавтоинспекции
г.Геленджику старший лейтенант
полиции
Нахашева Д.С.
8 (918) 148 60 14

Ответственные работники
за мероприятия по профилактике
детского травматизма старший воспитатель
Борисенко О.В.
8 (909) 376 78 94

Количество учащихся	130
Наличие уголка по БДД	4
Наличие автогородка (площадки) по БДД	1

Наличие автобуса в ОУ нет

Режим работы ДОУ: 7:30-18:25

Время проведения занятий: 9.00-10.50

Адреса и телефоны оперативных служб:

Пожарная охрана , Геленджик, ул. Гоголя, 5	101, 8(86141) 3-39-40,
Полиция , Геленджик, ул. Горького, 26	102, 8(86141) 3-29-35
Скорая помощь , Геленджик, пер. Больничный,3	103, 8(86141) 2-02-75,
Служба спасения, единая дежурная диспетчерская служба , Геленджик, ул. Гоголя, 5 Дежурный ГО и ЧС	101, 8(86141) 2-08-99,
Газовая служба , Геленджик, ул. Горького, 70	104, 8(86141) 3-39-45,
Дежурная часть роты ДПС , ул. Десантная, 21	8 (86141) 2-84-28.

Содержание

I. План - схемы ОУ.

- 1) район расположения ОУ, пути движения транспортных средств и детей (учеников, обучающихся);
- 2) организация дорожного движения в непосредственной близости от образовательного учреждения с размещением соответствующих технических средств, маршруты движения детей и расположение парковочных мест;
- 3) пути движения транспортных средств к местам разгрузки/погрузки и рекомендуемых безопасных путей передвижения детей по территории образовательного учреждения.

II. Информация об обеспечении безопасности перевозок детей специальным транспортным средством (автобусом).

- 1) общие сведения;
- 2) маршрут движения автобуса до ОУ;
- 3) безопасное расположение остановки автобуса ОУ.

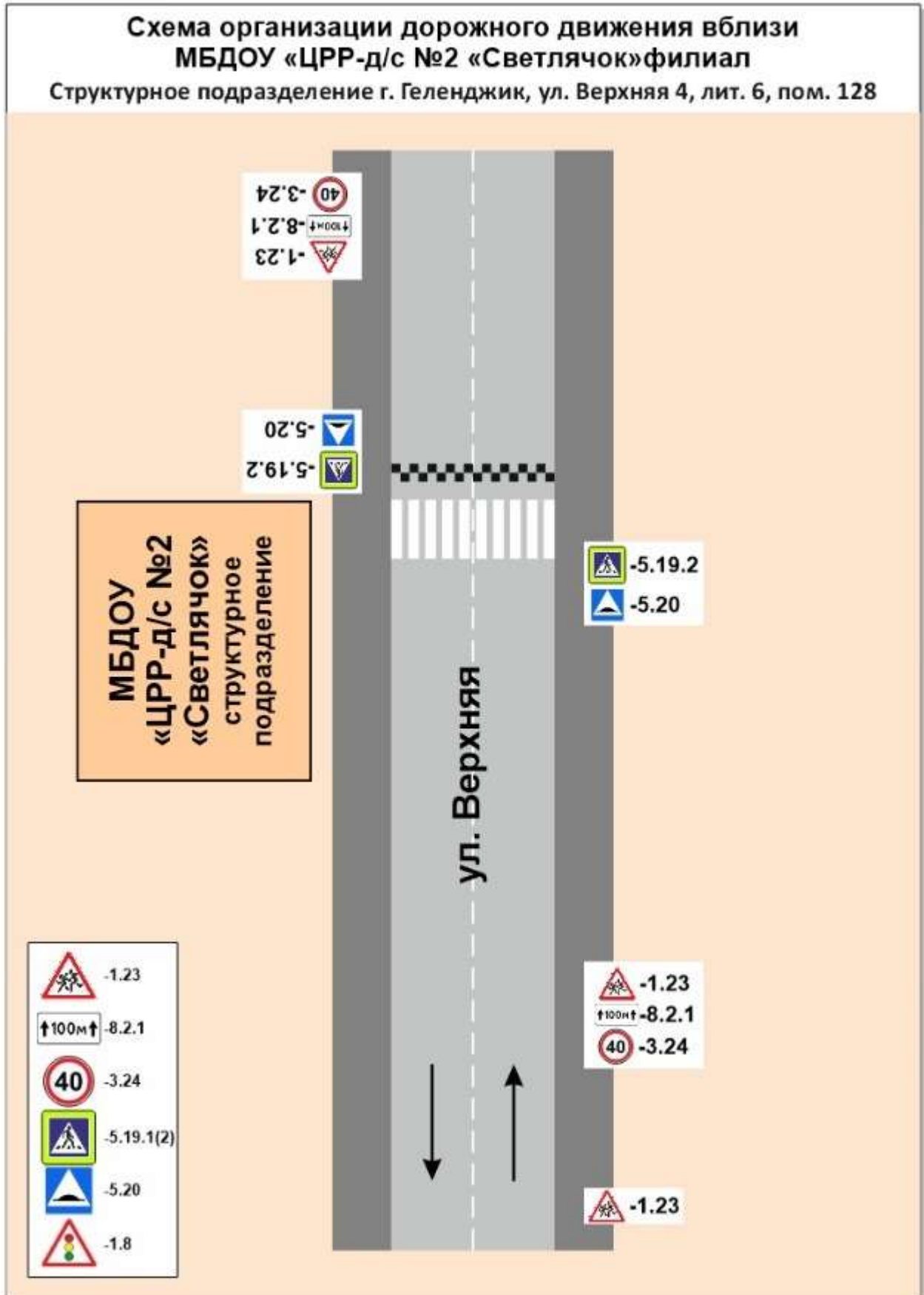
III. Приложения

I. План-схема образовательной организации

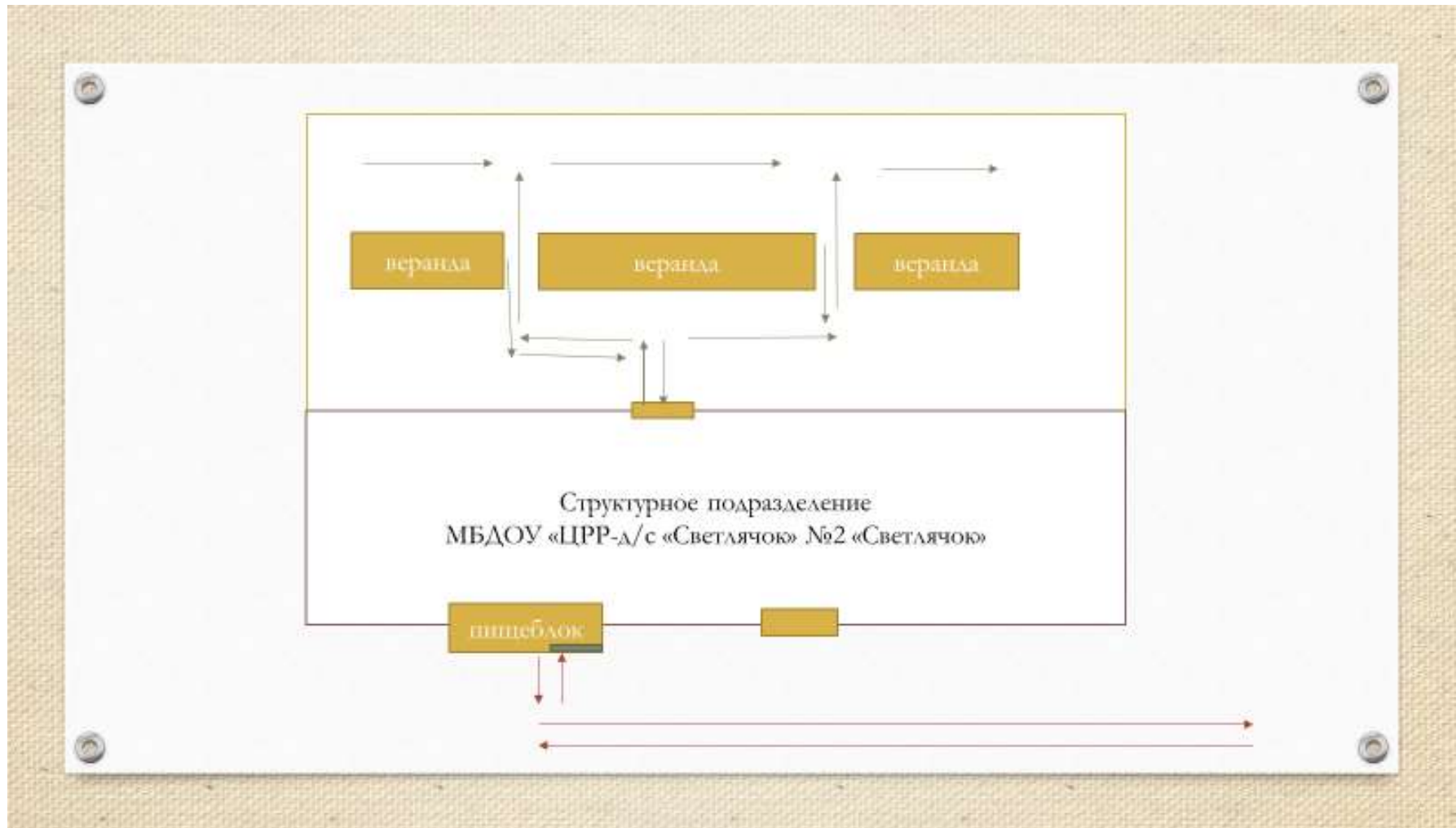
**1. Район расположения образовательной организации, пути движения транспортных средств и детей
(воспитанников)**

(в разработке)

2. Схема организации дорожного движения в непосредственной близости от образовательной организации с размещением соответствующих технических средств, маршруты движения детей и расположение парковочных мест



4. Пути движения транспортных средств к местам разгрузки/погрузки и рекомендуемых безопасных путей передвижения детей по территории образовательного учреждения



← Движение воспитанников

← Въезд/выезд грузовых транспортных средств

■ место разгрузки/погрузки

II. Информация об обеспечении безопасности перевозок детей специальным транспортным средством (автобусом).

(автобуса нет)

(Перевозку детей не осуществляем)

III. Приложения:

Центр безопасности в ДОУ





